

わ

が

街

わ

が

故

郷

光精工株式会社と桑名市



本社ビル（左）と本社工場全景（右）

光精工(株)とその本社のある桑名市についてご紹介いたします。

三重県の北端に位置し、愛知県・岐阜県との境に近く、東名阪高速道路の桑名東I.C.に隣接して、交通アクセスは最高のところに本社・本社工場があります。

1. 会社の紹介

事業所拠点（本社・事業所の所在地）

本社／本社工場（正社員207名、社外工124名）

〒511-0861

三重県桑名市蛸塚新田806番地

員弁工場（正社員108名、社外工97名）

〒511-0201

三重県いなべ市員弁町市之原2331-9

㈸HKR光（正社員10名、社外工37名）

〒511-0201

三重県いなべ市員弁町市之原2331-9

フィリピンHKR 30名

Brgy, Pulong, Sta. Cruz, Sta. Rosa, Laguna

Republic of the Philippines

天津光精工精密機械有限公司

中国 天津武清開發区泉興路西

HKR-USA OFFICE

3000 TOWN CENTER, SUITE 2645, SOUTH-

FIELD, MI U.S.A

HIKARI-USA（平成15年稼働）

2850 MAGNOLIA ST.P.O. DRAWER 967

HIGHWAY 601 NORSH, ORANGEBURG,

SC 29115, U.S.A.

当社は1947年(昭和22年)に、初代社長西村憲四郎（西村憲一現社長の父）が創業し、当初は木工加工からスタートしたが鉄工業へ切り替え、“精密加工の集団”としてニードルローラーベアリングの生産を始めた。その後、ニードルロー

ラーで業界初のJIS表示許可を得、現在の主力商品であるユニバーサルジョイントベアリングの生産で自動車メーカーへの納入が始まった。

それらの培われた精密研削加工技術を活かし、現在はクルマのエンジン、ミッション制動装置等に入る重要精密部品メーカーとして活躍している。

国内カーメーカーとはほとんど直接取引し、3年前からビッグ3のフォードとも直接取引を開始している。特に最近は、油圧調整弁機能をもったアッシー部品の受注が拡大している。

また、クルマの部品のほか、それらの専用機の内製化技術により、専用機・試験機の製造、販売も行っている。

2. わが街の紹介

《位置》

桑名市は三重県の北部に位置し、西には鈴鹿山系、東には揖斐川・長良川・木曾川、すなわち木曾三川があり、伊勢湾に流れ込んでおります。

隣の名古屋市までは高速自動車道が開通したことにより、車で30分ほどで行くことができます。よって、ここ数年は名古屋市のベッドタウンとして、人口も増加の一途をたどっております。



大山田団地

《歴史》

東海道42番目の宿であった桑名のまちは、徳川四天王の一人、本多忠勝の築いた桑名城のも

とに栄えた城下町です。

時代の流れとともに東海道には、多くの人々が往来し、さまざまな情報や文化が行き交い、今の基礎を作り上げてきました。



本多忠勝像



桑名城 蟠龍橋

《旧跡》

—九華公園—

桑名城の本丸跡と二之丸跡に造られた公園。かつて「扇城」と呼ばれ、街道の名城とたたえられた城の面影を残し、たくさんの桜やつつじ、花菖蒲が植えられ、市民の憩いの場として親しまれています。



九華公園

4月の「さくらまつり」や5月の「金魚まつり」、6月の「花菖蒲まつり」など季節に応じた多彩な催しが開かれ、大勢の市民でにぎわっています。また、園内には松平定綱と松平定信を祭る、鎮国守国神社があります。



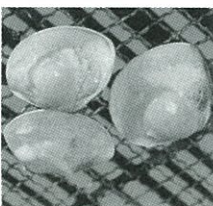
花菖蒲まつり



六華苑

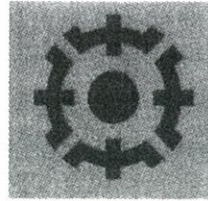
3. 桑名市の歴史

明治12年、郡制施行により桑名町となり、その後大正12年、市制施行により桑名町など8町村が合併し、桑名市が誕生しました。平成16年12月には、桑名市・多度町・長島町が合併し、新しい桑名市が誕生します。桑名は、鋳物の町として栄えましたが、中国の台頭により、現在は鋳物は衰退しつつあります。また、漁場が近く「桑名の焼き蛤」が昔より有名です。



焼き蛤

- ①人口 総数 109,465人
(男) 53,643人 (女) 55,822人
- ②面積 57.39km²
- ③市章 昭和12年4月1日制定
- ④市の花 花菖蒲
- ⑤市の木 貝塚いぶき



市章



花菖蒲



貝塚いぶき

- ⑥姉妹都市 行田市(埼玉県)、白河市(福島県)
- ⑦市民憲章(昭和52年4月1日制定)

わたくしたち、桑名市民は、永い伝統と豊かな人情に恵まれてきました。

これからも桑名に住んでいることを誇りとする都市にするため、つぎのことを日常生活の「ころがまえ」と定め、たゆまぬ努力を続けましょう。

- 一. 自然を愛し、明るい郷土をつくりましょう
- 一. 互いにたすけ合い、住みよい社会をつくりましょう
- 一. 教養をふかめ、文化の高いまちをつくりましょう
- 一. 健康につとめ、しあわせな家庭をつくりましょう
- 一. 産業をのばし、豊かな都市をつくりましょう