

わ

が

街

わ

が

故

郷

## NTN株式会社と桑名市

### (事業場の紹介)

NTN株式会社 桑名製作所

(住所) 〒511-8678 三重県桑名市大字東方字  
土島2254番地

(業種)ベアリングの製造、研究、開発

創業80年の長い歴史を誇るNTNは、桑名製作所の歴史であると言っても過言ではない。

広重の浮世絵にも描かれたとおり、東海道42番目の宿場町として栄えた桑名市の中心部にボールベアリングの生産・研究開発拠点として1918年に産声を上げ、その後、規模拡大に伴い1939年に現在地に移転。

1945年(昭和20年)には、米軍の大空襲で壊滅的打撃を受けたが、驚異的な復興を遂げ、1954年には我が国機械工業界では初のデミング賞を受賞するなど、NTNの主力製作所として順調

な発展を遂げている。

現在の敷地面積は約17万㎡、従業員は約1,500名。生産品目は内径5mmから外径6,000mmまで約10,000種におよぶ多様なベアリングとジョイント、さらには鋼球などを生産している。また1990年には軸受技術に関する研究から開発まで行う技術新館を隣接地に建設、NTNのほとんどのベアリング製品と技術が桑名に集まっている。

さらには、ISO9001やISO14001の認証取得をするなど、生産・品質・環境などで、21世紀の機械産業の発展に貢献している。

### (わが街の紹介)

#### 歴史と文化の息吹を感じる街

愛知県名古屋市と三重県四日市市の間に位置する桑名市。伊勢湾を望み、近くには揖斐・長良・木曾の三川がゆったりと流れ、西には鈴鹿山系がそびえる歴史と文化の街。

江戸時代には東海道42番目の宿場町として栄えた桑名。商業と豊富な水と良質の砂に恵まれ、鋳物産業が栄えたこの町も、近年には近隣都市のベッドタウンとして住宅都市へと変貌しているが、旧市内に入ればいたるところに歴史と文化の息吹を感じることができる。

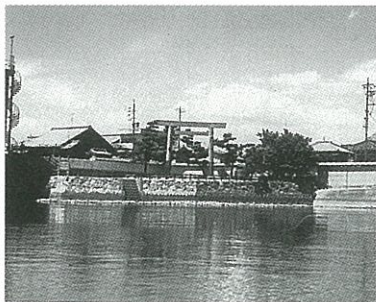
かつてこの町は、伊勢参りをする人々や



桑名製作所全景

東海道を往来する人たちが大賑わいした町であったようだ。

熱田の宮から桑名まで海路で七里あったことから「七里の渡し」と呼ばれ、今でも旧渡し場にある大鳥居は「伊勢の国一の鳥居」と称されている。また、近くにある住吉神社は全国でも有数の船溜り場であったことから、その当時の廻船業者が建てたものだ。



七里の渡し

また、この町は徳川家康の忠臣本多忠勝が入城後、本格的に整備され、その後徳川家の直轄領として松平十一万石の城下町として栄えた歴史を持つ。特に桑名城は扇城と呼ばれ、優雅を極めた城であったようだ。しかし、幕末の戊辰の役において、実の兄弟であった桑名藩主の松平定敬と会津藩主であった松平容保は倒幕軍と最後まで戦い、結果的に朝敵となった桑名藩は城とともに取り潰され、遺構もほとんど残っていない。今は九華公園として市民の憩いの場となっている。天主台跡に松平定敬が建立した



九華公園

「戊辰殉難招魂碑」と戊辰の役の犠牲者森陳明をたたえた「精忠苦節」の碑がその当時の面影を残している。

聖徳太子が創建したと伝えられる真言宗のお寺「大福田寺」は、桑名駅の西にある。また、市の中心部に指定史跡になっている海蔵寺には、宝暦3年(1753年)幕府より揖斐・長良・木曾の三大河川工事が薩摩藩に命じられ、宝暦5年に難工事の末、完成したものの、多くの犠牲者と多額の経費がかさんだ責任を取って自刃した「平田靱負」の墓石がある。工事の犠牲者を祭る治水神社があり、その一帯は「木曾三川国定公園」として県民の憩いの場となっている。

揖斐川畔にモダンな建物がある。鹿鳴館を設計したイギリス人建築家、ジョサイア・コンドルが設計した六華苑(旧諸戸精六邸)がある。国の重要文化財に指定されている建物で、一見する価値はある。



六華苑

最後に「祭り」と「食」を紹介しよう。

太鼓と鉦を打ち鳴らす、日本一やかましい天下の奇祭「石取祭」は、8月第1土曜日～日曜日に行われる。地主神として崇敬されている春日神社に山車が勢ぞろいする光景は壮観である。また、桑名市の10km北に位置する多度町には、300年以上の歴史を持つ「多度・上げ馬神事」がある。人馬一体で3m余の断崖を一気に駆け上がり、登り具合でその年の農作物の豊凶を占



石取祭



多度・上げ馬神事

う奇祭である。

古き町並みには「食」の文化も受け継がれている。「桑名の殿様しぐれで茶茶漬け」と歌われているしぐれ蛤は今もその味は変わることがない。焼き蛤は絶品である。ぜひ、ご賞味あれ。また、泉鏡花の小説「歌行灯」に出てくる料亭「船津屋」やうどんの老舗「志満や」も七里の渡し付近にある。一度食すれば忘れられなくなる歴史と文化の味がする。

(NTN株式会社 伊藤 克)